

AMC

LES 100 BÂTIMENTS DE L'ANNÉE 2023

DECEMBRE 2023 / JANVIER 2024

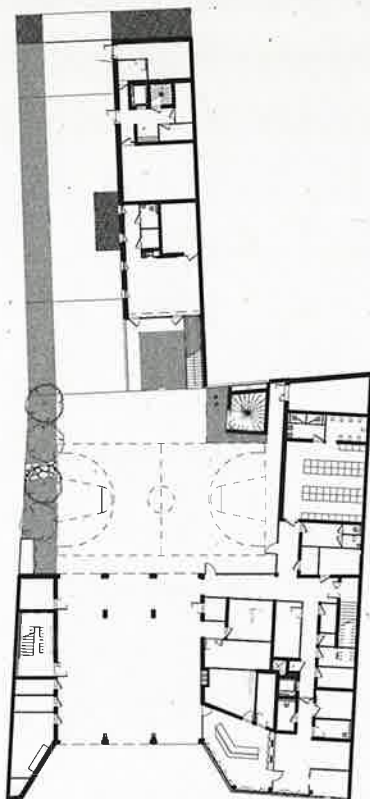
AMC

2023
ARCHITECTURE
EN FRANCE

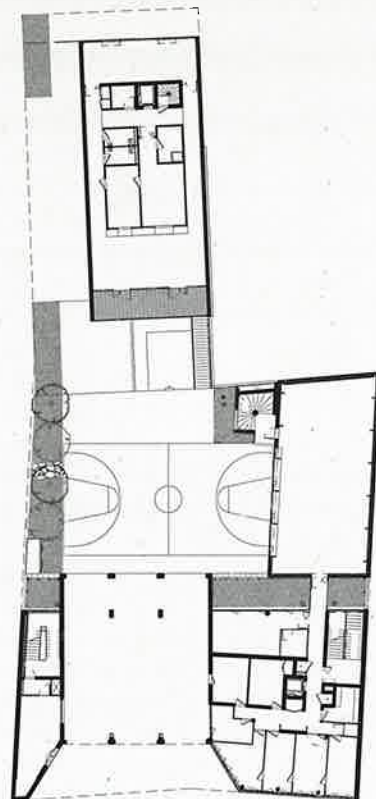
CASERNE DE SAPEURS-POMPIERS

FABIENNE BULLE

C'est sur un terrain exigu s'étirant entre un boulevard urbain et un quartier résidentiel de Bourg-la-Reine que s'effectue la reconstruction-extension en site occupé de cette caserne. Les fonctions sont distribuées dans trois bâtiments répartis autour de la cour d'évolution : la caserne, le gymnase, le foyer. Ce dernier accueille la restauration et le foyer dans un volume en porte-à-faux au-dessus de la voie de retour d'engins, pour une exploitation optimale de la parcelle. Les volumes bas (remise, cuisine, vestiaires) sont implantés dans un socle minéral en béton bardé de pierres blondes récupérées lors de la démolition. Les volumes hauts en structure bois préfabriquée accueillent les lieux de vie. Le gymnase, habillé de bois, reçoit une généreuse lumière zénithale par des puits ménagés en toiture. Plusieurs essences sont mises en œuvre : épicea pour la structure, hêtre et bouleau pour les revêtements intérieurs et les finitions. Présents sur les trois volumes, un bardage en feuilles de zinc et des profils verticaux en multiplis unifient visuellement le projet, tandis qu'un jeu de moucharabieh anime la façade avant. *M.P.*



PLAN DU RDC



PLAN DU R+1



Photos Courtesy Fabienne Bulle

LIEU : Bourg-la-Reine (Hauts-de-Seine)

MAITRISE D'OUVRAGE : préfecture de police de Paris-SAI

MAITRISE D'ŒUVRE : Fabienne Bulle, architecte ; EPDC, BET TCE ; Mebi, économiste ; EPDC, acousticien ; IETI, environnement

PROGRAMME : accueil du public, remise des véhicules, fonctions caserne, bureaux des services administratifs, gymnase et espaces extérieurs d'entraînement, lieux de vie et de sommeil, restauration, foyer (72 chambres)

SURFACE : 1 880 m²

COÛT : 7 M€ HT

